

社長ご挨拶

社員各位をはじめご家族の皆様方におかれましては平素から社業に対する深いご理解とご協力を賜り厚く御礼申し上げます。お陰様を持ちまして第46期を無事に終えることが出来ました。昨年度も大過なく、一年間を通じて無事故で業務を終えることが出来ました事、大変ありがたく感謝申し上げます。

昨年5月は「G7広島サミット」が大変な盛り上がりを見せておりました。特にウクライナ共和国のゼレンスキー大統領の来広には驚きと感動を覚えた方も多かったのではないのでしょうか。自国を守るため、世界中の人々に窮状を訴えるためのステージとしてこれほど相応しい場は無かったのではないかと思います。残念ながらウクライナ情勢は沈静化の動きが見えず、更に中東で新たな火種も発生してしまいました。遠国の事と捉えがちですが、原油価格や原材料を含む輸入品の高騰は私たちの生活にも長く大きな影響を与えております。こうした状況を少しでも改善すべく考動し続けなければならないと考えております。

さて、第47期が始まりました。経営者の重大な責務に「事業承継」があります。これは「経営」に限定されるものではなく、個々の業務、それに携わる職員各位にも当てはまることです。自身が持つ“技”と“知識”を惜しむことなく後進に伝え、若い世代の社員が末永く安定した生活を営むことが出来るよう努めてまいりましょう。年度初頭にあたりお願いを申し上げます。

代表取締役社長 小田原 卓哉

人事案内

【 2024年2月 採用 】



建築部
平岩スタッフ

熊野技建の一員としての自覚を持ち一生懸命誠実に取り組みます。



総務部
原スタッフ

まだまだ至らない点ばかりですが、精いっぱいがんばりますので、どうぞよろしくお願いいたします。

不動産情報

城之堀6丁目

残り2区画となりました。
ご検討をされている方はお早めにお声がけください。

スーパー、ホームセンター、薬局にも近く
利便性があり、閑静な住宅地です。



エスプランス貴船

残り3区画となりました。
スーパー、ホームセンター、薬局、小学校に近くとても利便性がある住宅地です。

求人情報

◇正社員募集

- ・土木監理者 : 土木・工務部
土木工事監理業務 *現場は広島県内*
- ・土木公共・民間工事の積算担当: 土木部
官公庁工事、民間工事の見積積算業務
- ・土木設計業務: 土木部
役所への許認可申請業務 及び ICT施工のデータ作成業務
- ・建築管理者: 建築部
建築工事監理業務 *現場は広島県内*
- ・重機オペレーター: リサイクル事業部
コンクリート、アスファルト等の廃材を破碎しリサイクル製品を作る工場での重機作業。
初めての方でも教育、指導を丁寧に行いますのでご安心ください。

◇パート・アルバイト募集

- ・リサイクル事業部
4tダンプ乗務員、ライン業務作業員。(勤務日程・時間は要相談。)
初心者の方にも教育、指導を丁寧に行いますのでご安心ください。

新卒の方も歓迎します。
お知り合いの方で就職・転職を考えている方がおられればまずはご連絡下さい。
(連絡先: 082-854-4344 総務部まで)

土地・建物の売買、賃貸に関するお問い合わせは下記までお気軽にお電話ください。

不動産部: TEL 082-855-2180

【宅建取引業 広島県知事(4)第9632号】

フォトギャラリー



矢野工場



本社敷地内



一反田地の山桜

昨年より1週間程度遅れたようですが、今年もきれいに咲きました。夜桜は新宮地区にある一反田地の山桜で、ライトアップされ水面に映って綺麗です。



工事案内

完成した現場や現在作業中の現場を紹介します。



* 一般県道 瀬野呉線 道路改良工事 *



2024年3月末

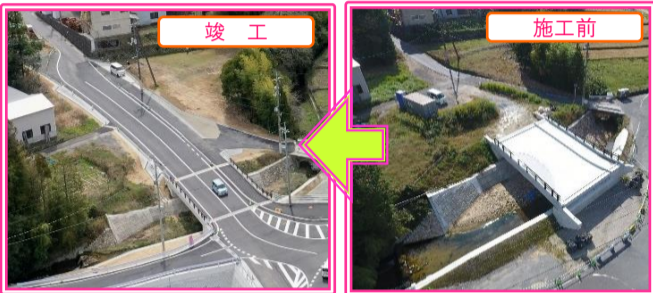


2023年1月



*瀬野呉線道路改良工事が完工、町道深原公園線道路改良工事が竣工しました。施工前と比べると大型車両の通行が楽になったと思います。2年後の開通が楽しみです。

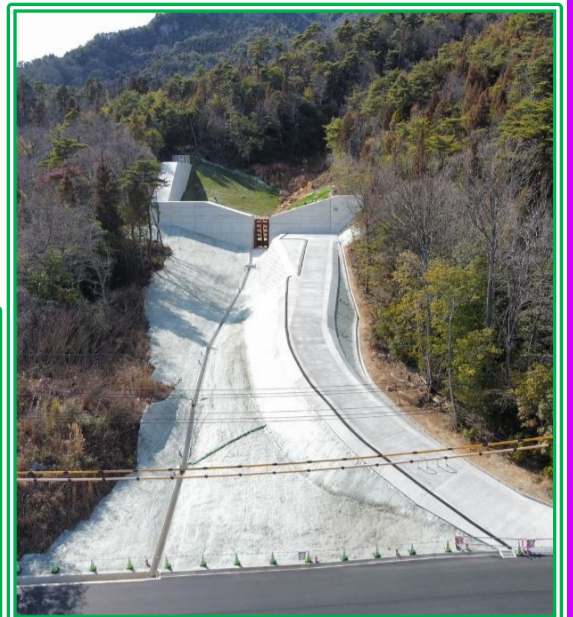
* 町道深原公園線 (R5) 道路改良工事 *



竣工

施工前

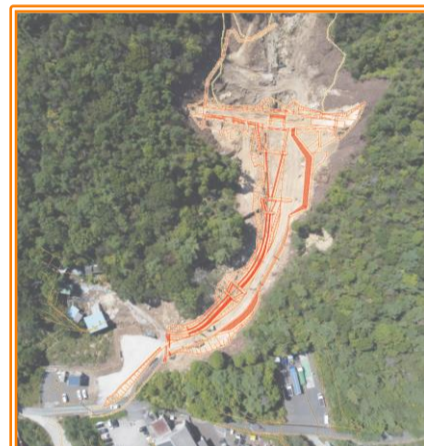
* 熊野川支川1 砂防激甚災害対策特別緊急工事 *



*3月末に無事、完工する事が出来ました。作業スペースが狭く苦勞もありましたが、無事故で終わることが出来ました。皆様にご協力いただきありがとうございました。



* 堀之谷川 砂防激甚災害対策特別緊急工事 *



工事中

*本堤は完成しました。現在、埋め戻しを行い流路部分を施工中です。この堰堤のスリットは今までのスリットと形が変わっており塗装もしない物になっています。

* 三谷川 砂防激甚災害対策特別緊急工事 *



*本堤は完成しました。現在、流路保全工を施工しています。作業場所が狭いたく、高低差もあるため安全に作業を行います。

* 高屋中島アパート新築工事 (民間工事) *



*西高屋駅前に新築アパートを施工させていただきました。外観は黒を基調とした作りですが、内装は白色をベースに木の温かみと紺色の壁紙がアクセントになった部屋に仕上がっています。ロフトへの箱階段が特徴です。

* 皆さまには ご不便、ご迷惑をお掛けしますがご理解とご協力をお願い致します。

* 椎川支川 砂防激甚災害対策特別緊急工事 (2工区) *



*本堤が完成しました。現在は堰堤の埋め戻し作業とブロック積みを行っています。その後、管理道の大型ブロックを施工していきますが、今年は雨の日が多く足場が悪いため、安全に配慮し施工していきます。

* 監理技術者：森課長
* 現場代理人：山田主任



お知らせ

いろいろな民間工事も承っております。お庭の敷地整備や解体工事、伐採も行っています。新築のご相談やリフォームのご相談も受け付けておりますのでお気軽にご相談ください。

TEL 082-854-4344 総務部まで